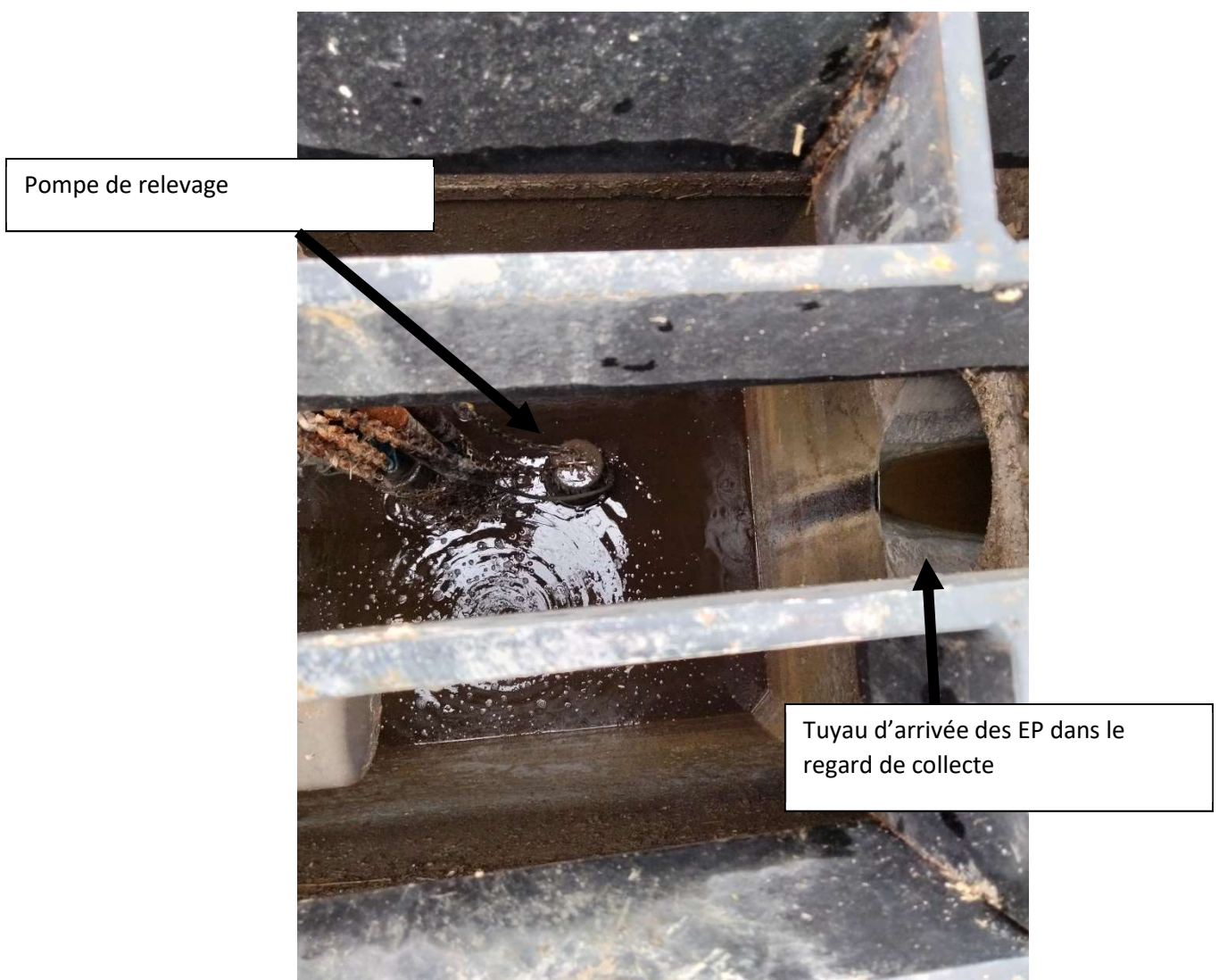


## Annexe 37 - NOTICE DE FONCTIONNEMENT DE LA GESTION DES EP

Lors d'une forte pluie, les eaux pluviales des silos (réseau jaune sur le plan des réseaux humides) sont collectées dans le réseau d'eau pluviale (réseau bleu sur le plan des réseaux humides) via débordement dans le puit de séparation des jus et de l'eau.

Ces EP (des silos et de la voirie) sont ensuite collectées dans le regard de collecte EP où se trouve une pompe de relevage électrique.



Cette pompe de relevage est pilotée en mode automatique par une poire de niveau.

Cette pompe est reliée aussi sur l'automate de la supervision. Il n'est pas possible de la piloter depuis la supervision mais il est possible de voir son état (marche, arrêt ou défaut).

Un interrupteur à proximité, situé dans le mur en U en face du regard permet de passer la pompe du mode manuel en automatique. Cela permet de contrôler en manuel le bon fonctionnement de la pompe. Par ailleurs, cette pompe est aussi reliée sur le groupe électrogène de secours et peut donc marcher en cas de coupure électrique.

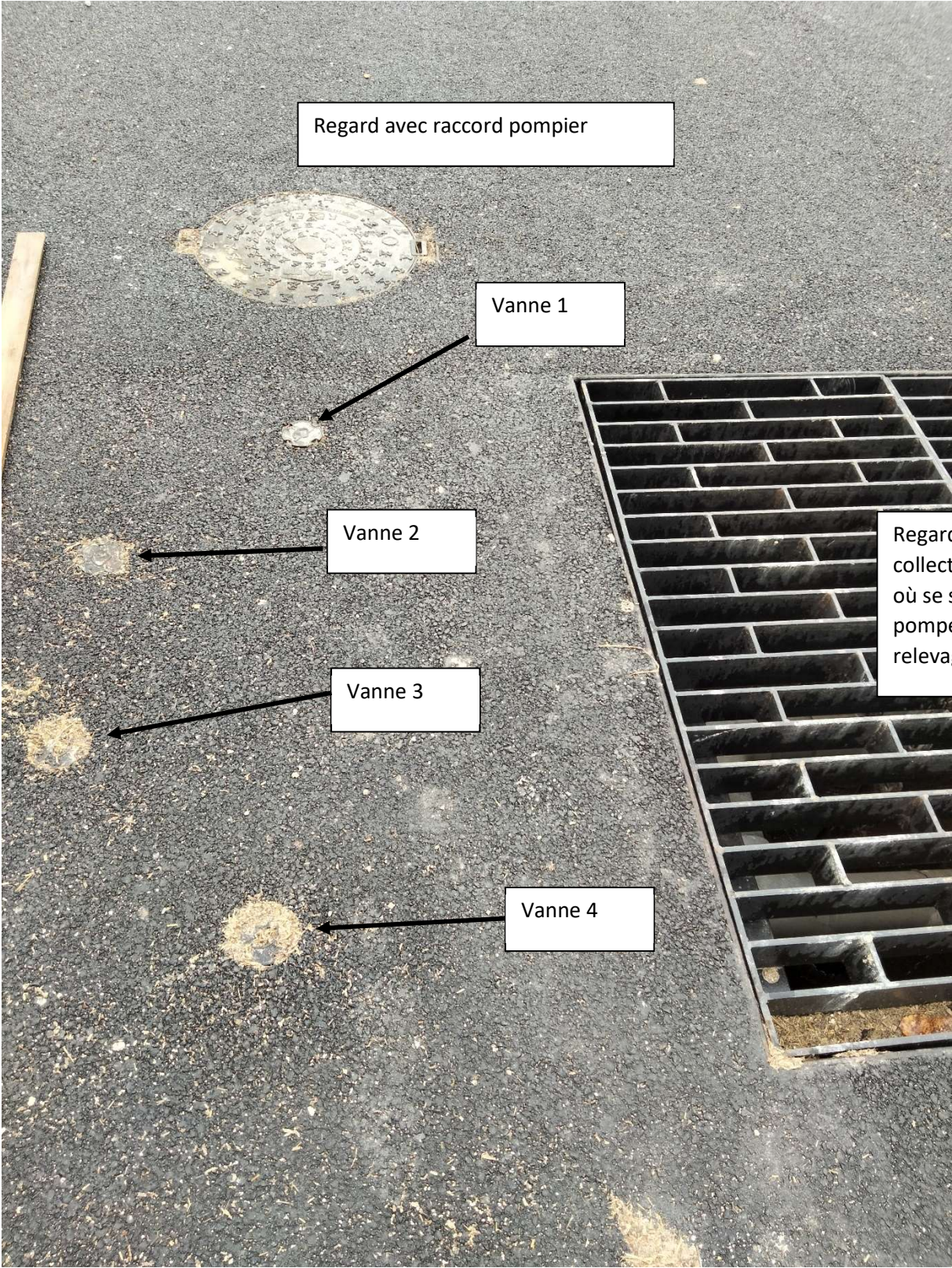
A la sortie du regard de collecte des EP, plusieurs options sont possibles pour les EP relevées par la pompe.

Deux tuyaux sortent du regard de collecte et ces deux tuyaux sont ensuite divisés à nouveau en deux.



Le tuyau de droite, se divise en deux. Un tuyau part vers le bassin de décantation (tuyau sur lequel se trouve la vanne 2, qui est ouverte en fonctionnement normal), tandis que le deuxième débouche lui dans un regard avec un raccord pompier (tuyau sur lequel se trouve la vanne 1, qui est fermée en fonctionnement normal et qui est à ouvrir en cas d'incendie ou de pollution sur la voirie).

Le tuyau de gauche se divise aussi en deux. Un tuyau part vers le bassin de décantation (tuyau sur lequel se trouve la vanne 3, qui est fermée en fonctionnement normal, il s'agit d'une réserve de sécurité). Le deuxième tuyau part lui vers la lagune de digestat, où il y a la possibilité de renvoyer les EP en cas de problème d'infiltration (tuyau sur lequel se trouve la vanne 4, qui est fermée en fonctionnement normal).



Regard avec raccord pompier

Vanne 1

Vanne 2

Vanne 3

Vanne 4

Regard de collecte des EP où se situe la pompe de relevage

# ZOOM SUR LE GESTION DES EAUX PLUVIALES

